

CÓDIGO OPOSITOR : \_\_\_\_\_ DATA: \_\_\_\_\_

- 1 -

**INFORMACIÓN XERAL CONCELLO DE BETANZOS**

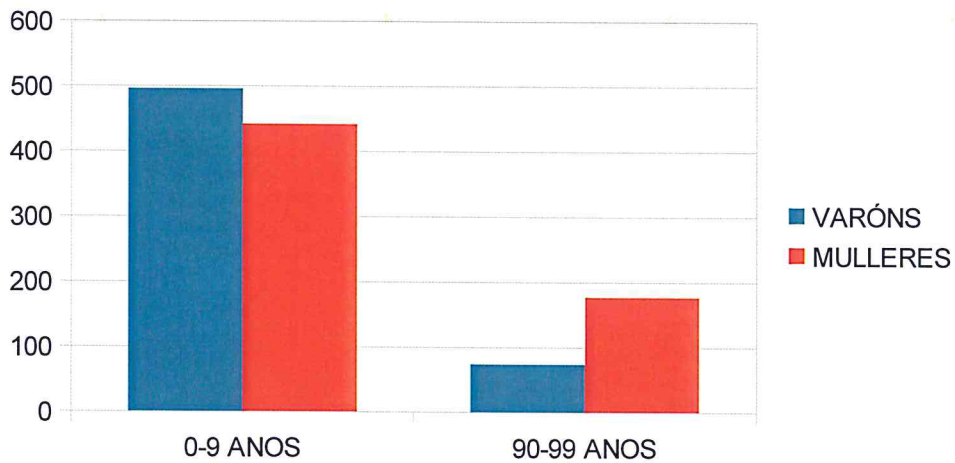
- 2 -

Poboación Total.....13.094  
Total varóns.....6.222  
% Varóns.....47,52  
Total mulleres.....6.872  
% Mulleres.....52,48

- 3 -

<i>IDADES</i>	<i>VARÓNS</i>	<i>MULLERES</i>	<i>TOTAL</i>
0-9 ANOS	496	442	938
90-99 ANOS	74	177	251

- 4 -



CONCELLO BETANZOS – GRÁFICO PIRÁMIDE POBOACIÓN

CÓDIGO OPOSITOR : \_\_\_\_\_ DATA: \_\_\_\_\_

- 5 -

**TURISMO EN BETANZOS**

VISITANTES ANO 2019

- A. EUROPA
  - A. Alemania – 16
  - B. Reino Unido – 52
  - C. Francia – 67
- B. AMERICA SUR
  - A. Venezuela – 45
  - B. Chile – 90
  - C. Argentina
    - A. Zona Norte – 250
    - B. Zona Sur - 350

- 6 -

O Concello de Betanzos ten unha extensión de 24,3 Km<sup>2</sup>, ocupando a zona rural  $\frac{3}{4}$  do total. A renda per cápita dos cidadanos de Betanzos e 2.270.-€. O **centro histórico** de Betanzos (oordenadas: 43°16'45"N 8°12'38"O ) foi declarado conxunto histórico-artístico en 1970 e conta con dous monumentos nacionais como son as **igrexas de Santa María do Azougue e San Francisco**.

- 7 -



- 8 -

**F**estas : Celébranse entre os días 14 e 25 de Agosto en honra ao patrón da cidade, San Roque. Están declaradas de Interese

Turístico Nacional. A afluencia de visitantes é alta sobre todo nos días de actos tradicionais como o lanzamento do globo e os caneiros. O globo lánzase á medianoite do día do patrón, o 16 de agosto. Os caneiros celébranse os días 18 e

25 de agosto e consisten nun retallo fluvial polo río Mandeo que vai cheo de barcas engalanadas que transportan aos romeus río arriba para gozar no campo dunha festa que dura todo o día.

- 9 -

Lugar Guiliade		Lugar Talai	Lugar Infesta	
Piadela (San Esteban)		CONCELLO DE BETANZOS	Viñas (San Pedro)	
Piadela	Viuxe		Abelares	Angustia

- 10 -

**Concello de Betanzos**